

Wie werden linguistische Forschungsdaten für eine kollaborative Nutzung aufbereitet?

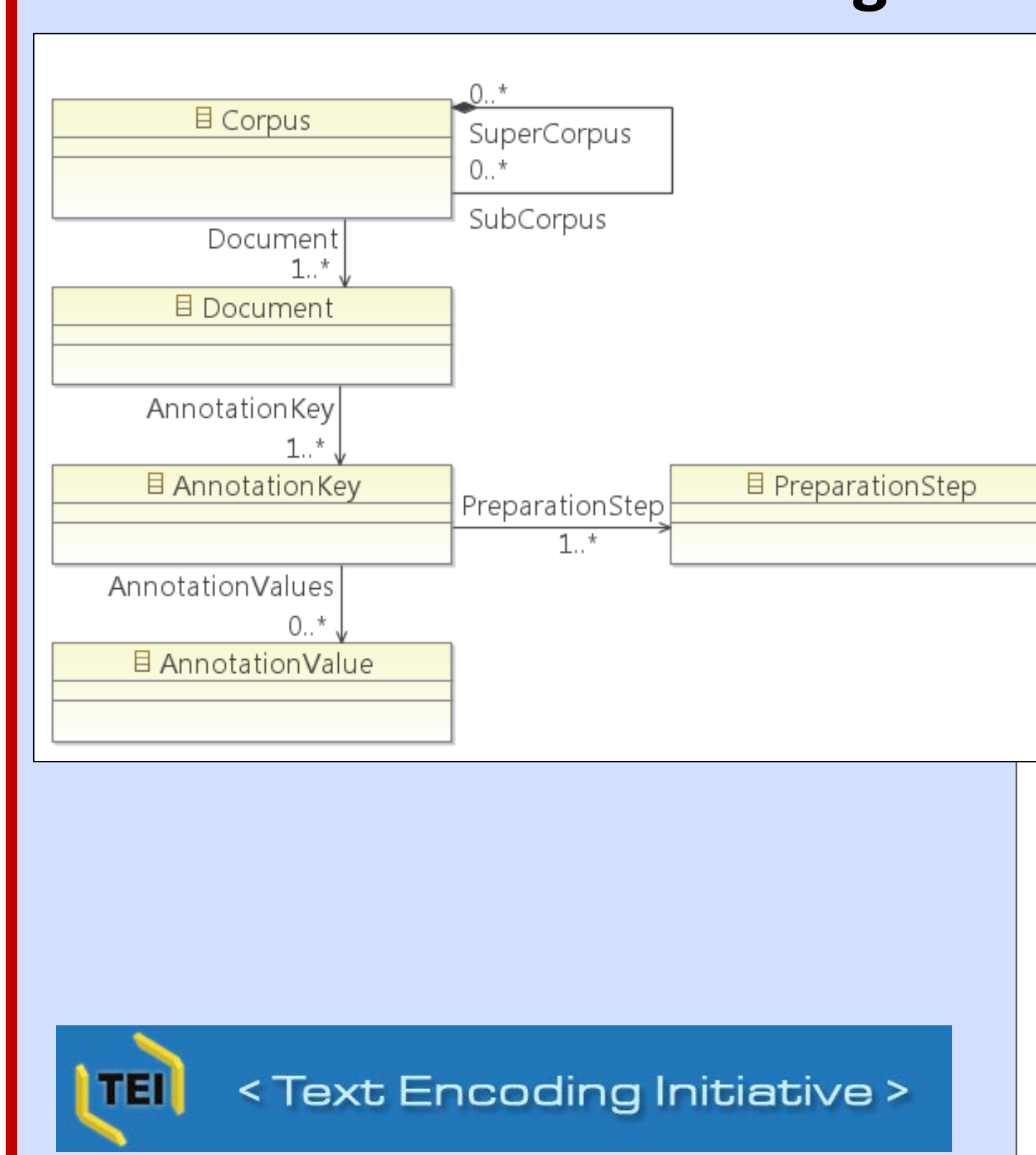
Nutzung von	durch
Forschungsdaten	Finden, Durchsuchen, Herunterladen, Wiederverwenden, Hochladen
Software Modelle Schnittstellen	Anwenden, Einrichten, Anpassen

Open Access⁷ LAUDATIO-Infrastruktur

Facetten- und Freitextsuche von historischen Korpora im LAUDATIO-Repository⁹



Metamodell von Forschungsdaten^{3,4}



Metadaten in TEI XML Anpassung mit ODD^{1,2}

```

<?xml version="1.0" encoding="UTF-8" ?>
<TEI xmlns="http://www.tei-c.org/ns/Example">
  <TEIHeader type="CorpusHeader">
    <title>
      <title>
        </title>
      </title>
    </TEIHeader>
  </TEI>
</TEI>
  
```

Strukturierte und einheitliche Anzeige im LAUDATIO-Repository

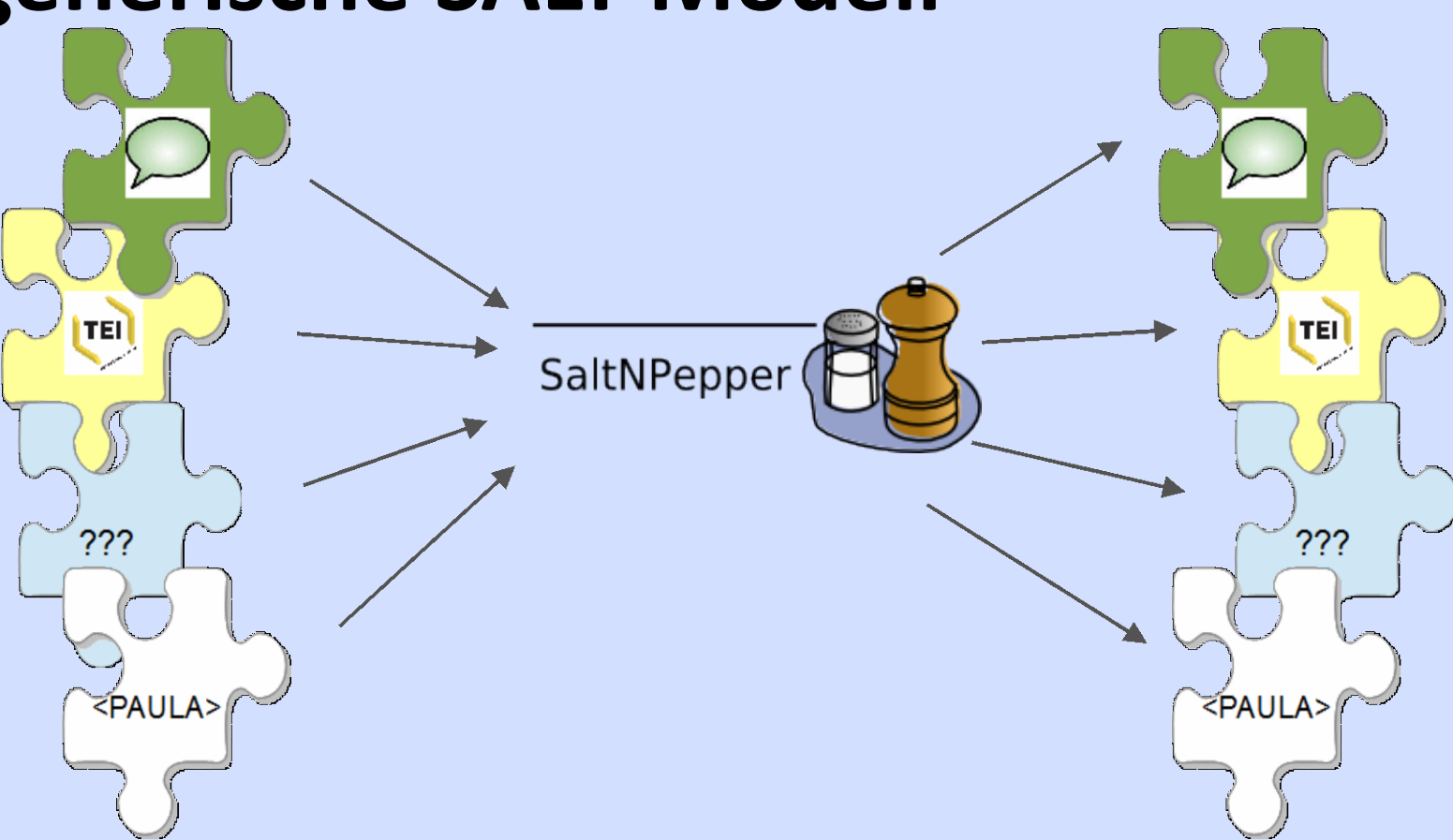


Einheitliches Metadatenformat für das Repository

Analyse und Visualisierung der Korpusdaten aus dem Repository in ANNIS⁵

Konvertierung verschiedener Formate durch SaltNPepper⁶

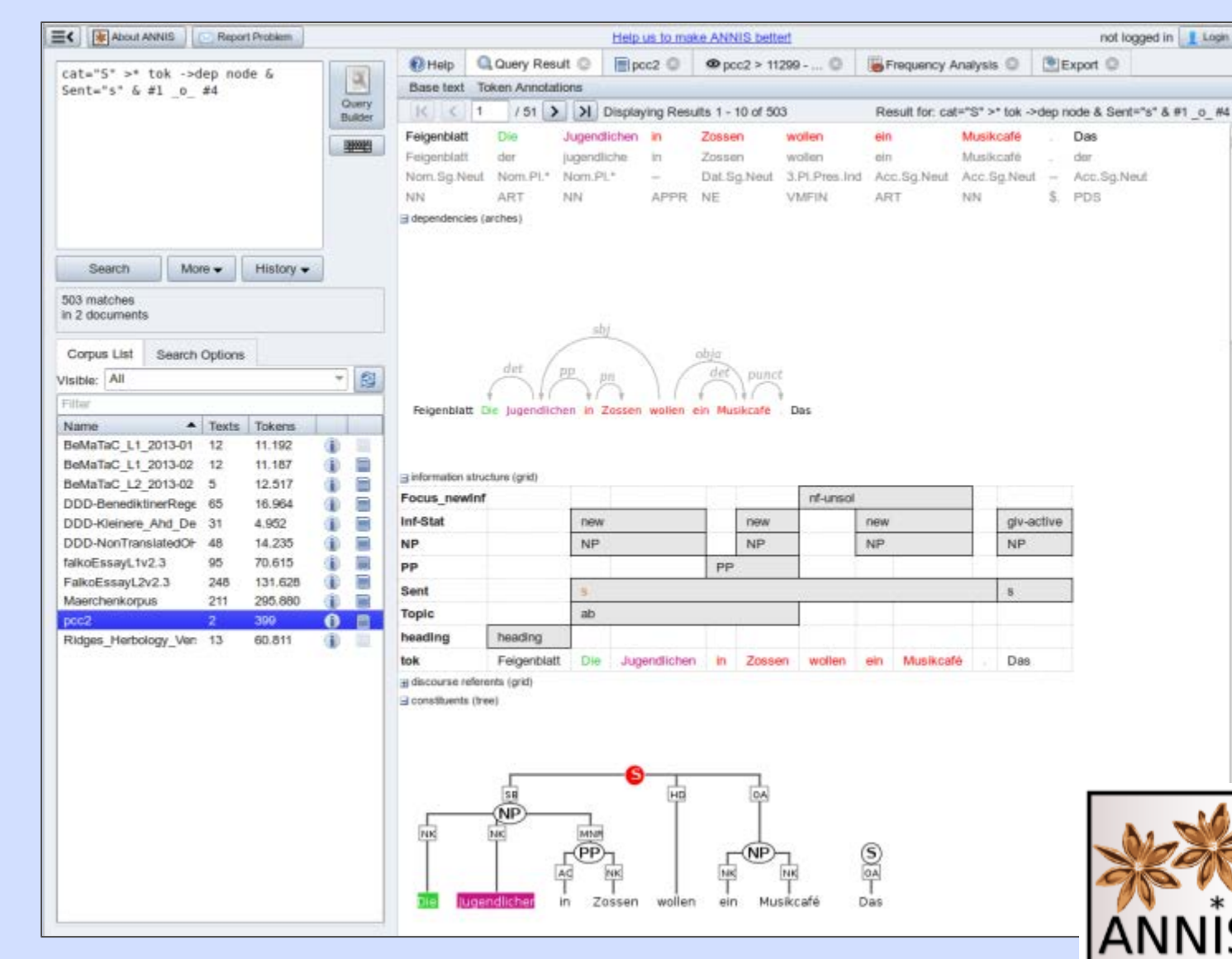
Import, Export und Manipulation über das generische SALT Modell



Aufbereitung der Daten für ANNIS durch SaltNPepper

Unterstützung⁸ von:

- Mehrebenen-Korpora
- Multiple Segmentierung
- Korpusspezifische Visualisierungen
- Multimodale Korpora



Ausblick

- Erweiterung auf historische Textkorpora aus verschiedenen Geisteswissenschaften
- Einbindung von SaltNPepper in der Repository Weboberfläche
- Vernetzung der Inhalte mit anderen Datenbanken (Linked Open Data und Interoperabilität mit anderen Metadatenformaten)

Referenzen

[1] Burnard, L., Bauman, S. (Hg.) (2008) *TEI P5: Guidelines for Electronic Text Encoding and Interchange*. Oxford. [2] Burnard, L., Rahtz, S. (2004) *RelaxNG with Son of ODD. Extreme Markup Languages*. [3] Odebrecht, C. (erscheint) Modeling Linguistic Research Data for a Repository for Historical Corpora. *Digital Humanities 2014 Conference*. 8.7.-12.7.2014, Lausanne. [4] Odebrecht, C., Krause, T. (2013) Metadata in an Infrastructure for Historical Corpora. *SFB 732 Incremental Specification in Context. Kolloquium*. 20.6.2013, Stuttgart. [5] Zeldes, A., Ritz, J., Lüdeling, A., Chiaros, C. (2009) ANNIS: A search tool for multi-layer annotated corpora. In *Proceedings of Corpus Linguistics 2009*. Liverpool, UK. [6] Zipser, F., Romary, L. (2010) A model oriented approach to the mapping of annotation formats using standards. In *Workshop on Language Resource and Language Technology Standards, LREC 2010*. La Valette, Malta. [7] Alle Forschungsdaten verfügbar unter Creative Commons-Lizenzen <https://creativecommons.org/licenses/> [8] Dokumentation ANNIS <http://www.sfb632.uni-potsdam.de/annis/documentation.html> [9] Technische Dokumentation des LAUDATIO Repository <http://rtd.cms.hu-berlin.de/docs/laudatio-repository-documentation/>